



2014 - 2023 İZMİR
BÖLGE PLANI



Hayalindeki İzmir için
bugün harekete geç!
www.izmiriplanliyorum.org



2014-2023 İzmir Bölge Planı İlçe Toplantıları

Menemen İlçe Raporu

Mayıs, 2013

2014-2023 İzmir Bölge Planı İlçe Toplantıları
Menemen İlçe Raporu

Nüfus Yapısı –Genel Bilgiler

- **Yüzölçümü, 2002:** 694,49 km²
- **Nüfus, ADNKS, 2012:** 138.143 kişi
- **Nüfus Yoğunluğu, 2012:** 198 kişi
- **Şehirleşme Oranı, 2012:** % 91
- **İl merkezine uzaklığı :** 35 km
- **İlçenin rakımı:** 20 m
- **Coğrafi konumu:** Doğusu Manisa ili, batısı Foça ilçesi ve Ege Denizi, kuzeyi Aliağa ilçesi, güneyi Çiğli ilçesi ile çevrilidir.
- **Sosyo-Ekonomik Gelişmişlik Durumu; DPT, 2004:** Türkiye’de 872 ilçe arasında gelişmişlik açısından 142. sırada.

Menemen’in 2011-2023 yılları arasında yaş grubuna göre nüfus dinamiklerinin değişimini gösteren projeksiyon tablosu aşağıdaki gibidir.

Yaş Grubu	2011	2016	2021	2023
0 - 4	11354	9390	9143	9084
5 - 9	10504	11114	9192	9095
10 - 14	11582	10488	11097	10329
15 - 19	11158	11555	10464	10707
20 - 24	10756	11118	11514	11079
25 - 29	11720	10714	11074	11232
30 - 34	12445	11671	10670	10813
35 - 39	11036	12380	11610	11211
40 - 44	9153	10952	12286	11980
45 - 49	9192	9043	10820	11348
50 - 54	7201	9012	8866	9564
55 - 59	6143	6973	8728	8671
60 - 64	4173	5829	6618	7284
65 - 69	2851	3829	5349	5639
70 - 74	2150	2474	3318	3845
75 - 79	1878	1697	1947	2211
80 - 84	1028	1251	1134	1200
85-90	453	525	638	615
90+	112	184	225	244
Toplam	134889	140201	144693	146151

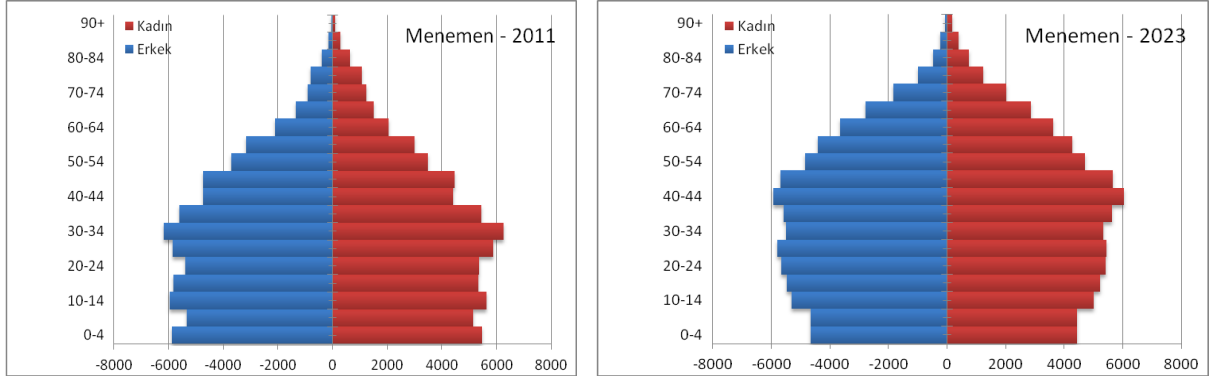
Kaynak: Fonksiyonel Bölge ve Alt Bölgelerin ve Bölgelerarası İlişkilerin Tespiti Çalışması, 2013

2014-2023 İzmir Bölge Planı İlçe Toplantıları Menemen İlçe Raporu

Menemen'e ilişkin nüfus projeksiyonları incelendiğinde;

Türkiye genelinde olan ve İzmir özelinde daha belirgin olarak görülen nüfusun yaşlanma eğiliminin Menemen ilçesinde de görüldüğü ve 2023 yılında 2011 yılına göre;

Menemen'de toplam nüfusun yaklaşık %10 oranında artacağı fakat yaş grupları içerisinde önemli değişiklikler olacağı görülmektedir. Örneğin 2023 yılında 2011 yılına göre **0-19 yaş arası nüfusta %12 azalma, 45 ile 90 ve üstü yaş arası nüfusta 2011 yılına göre %44 oranında artış görüleceği öngörülmektedir.** Menemen'in 2011 yılı ve 2023 yılı projeksiyonuna ilişkin Nüfus Piramitleri aşağıdaki gibidir.



Kaynak: Fonksiyonel Bölge ve Alt Bölgelerin ve Bölgelerarası İlişkilerin Tespiti Çalışması, 2013

İstihdam

İlçe bazında resmi istatistik olarak yayınlanmakta olan güncel veri bulunmamaktadır. Bu kapsamda ulaşılabilen son veri 2000 yılı Genel Nüfus Sayımlarından elde edilmiş sektörel işgücü verileridir. 2014-2023 İzmir Bölge Planı çalışmaları çerçevesinde gerçekleştirilmiş olan Fonksiyonel Bölgeleme ve Altbölgeleme analizi çalışması kapsamında 2000 yılı verilerinden yola çıkılarak 2023 yılı için sektörel işgücü oranlarına ilişkin projeksiyon yapılmış olup, Menemen'e ilişkin oluşan tablo aşağıdaki gibi ortaya çıkmıştır.

İlçe Düzeyinde Sektörel İşgücü Oranları ve Projeksiyonu (2000-2023)

Sektör	Menemen 2000, %	Menemen 2023, %	İzmir 2000, %	İzmir 2023, %
Ziraat, Avcılık, Ormanlık ve Balıkçılık	57,86%	41,67%	28,54%	17,32%
Madencilik ve Taş Ocakçılığı	0,06%	0,02%	0,15%	0,05%
İmalat Sanayi	13,50%	17,30%	20,09%	21,70%
Elektrik, Gaz ve Su	0,17%	0,33%	0,34%	0,56%
İnşaat	5,12%	9,40%	5,29%	8,18%
Toptan ve Perakende Ticaret, Lokanta ve Oteller	6,20%	8,92%	14,54%	17,63%
Ulaştırma, Haberleşme ve Depolama	2,06%	2,86%	4,39%	5,14%
Mali Kurumlar, Sigorta, Taşınmaz Mallara Ait İşler Ve Kurumları, Yardımcı İş Hizmetleri	1,34%	1,93%	4,59%	5,59%
Toplum Hizmetleri, Sosyal ve Kişisel Hizmetler	13,63%	17,56%	21,94%	23,81%
İyi Tanımlanmamış Faaliyetler	0,06%	0,01%	0,11%	0,02%
Toplam	100%	100%	100%	100%

Kaynak: Fonksiyonel Bölge ve Alt Bölgelerin ve Bölgelerarası İlişkilerin Tespiti Çalışması, 2013

2014-2023 İzmir Bölge Planı İlçe Toplantıları
Menemen İlçe Raporu

2000 yılında Menemen'deki sektörel işgücü dağılımlarında ilk 3 sırayı; **“Ziraat, Avcılık, Ormancılık ve Balıkçılık, Toplum Hizmetleri, Sosyal ve Kişisel Hizmetler ve Toptan ve Perakende Ticaret, Lokanta ve Oteller”** sektörlerinin, İzmir'de ise bu sıranın **“Ziraat, Avcılık, Ormancılık ve Balıkçılık, Toplum Hizmetleri, Sosyal ve Kişisel Hizmetler ve İmalat Sanayi”** sektörleri şeklinde oluştuğu görülmektedir.

Sektörel işgücü oranlarının değişimi incelendiğinde; 2023 Menemen'de “Ziraat, Avcılık, Ormancılık ve Balıkçılık” sektöründeki payının yaklaşık %16 azalacağı ve bu durumun İzmir genelindekine (%11'lik azalış) paralel bir azalış olacağı görülmektedir. 2023 yılında, bu sektördeki beklenen azalışa karşın yine İzmir genelindeki duruma paralel olarak imalat, inşaat, Toptan ve Perakende Ticaret, Lokanta ve Oteller, Toplum Hizmetleri, Sosyal ve Kişisel Hizmetler sektörlerinde artış olması beklenmektedir.

Eğitim

Menemen'e ilişkin İlçe bazında erişilebilen önemli eğitim göstergeleri aşağıdaki tabloda verilmiştir.

Derslik Başına Öğrenci Sayıları, Menemen-İzmir (2012-2013)

İlçe adı	İlkokulda başına öğrenci sayısı	derslik düşen	Ortaokulda başına öğrenci sayısı	derslik düşen	Genel lise başına öğrenci sayısı	derslik düşen	Meslek lisesi başına öğrenci sayısı	derslik düşen
Menemen	22		67		29		37	
İzmir	27		41		31		39	

Kaynak: İzmir Milli Eğitim Müdürlüğü, 2013

Menemen'de derslik başına öğrenci sayısının ortaokul dışında İzmir'den daha iyi durumda olduğu görülmektedir. Ancak ortaokulda derslik başına öğrenci sayısının ilçeye olan yoğun göç nedeniyle İzmir'in çok üstünde olduğu, bu durumun eğitim kalitesini oldukça olumsuz yönde etkileyeceği görülmektedir.

2011-2012 Eğitim Dönemi Okullaşma Oranları (%)

İlçe adı	Okul öncesi (3-5 yaş) (net)	İlköğretim (6-13 yaş) (net)	Ortaöğretim (genel-meslek lisesi, brüt)
Menemen	39,98	104,15	71,74
İzmir	48,85	102,88	104,68

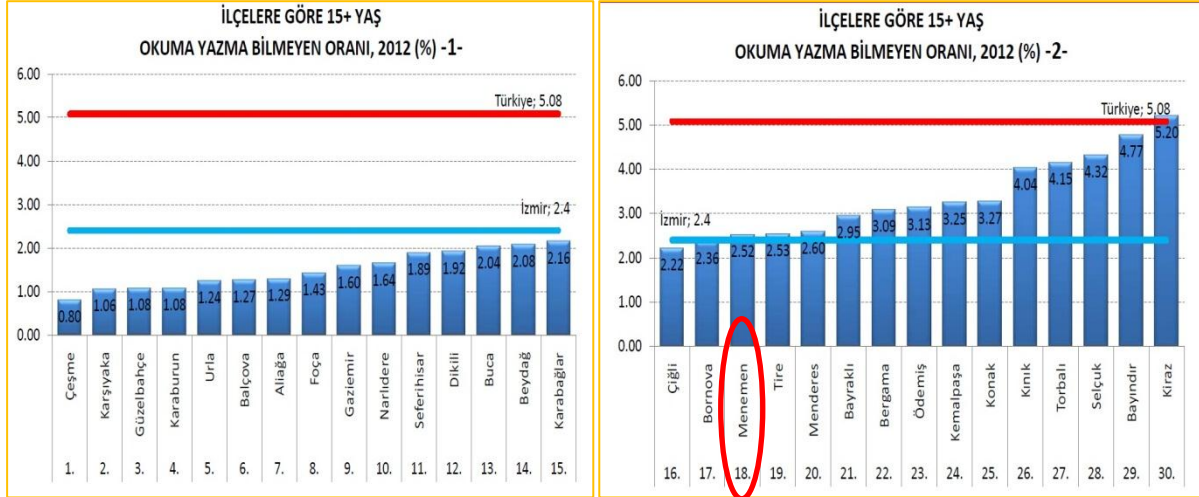
Kaynak: İzmir Milli Eğitim Müdürlüğü, 2013

Menemen'de okul öncesi ve ortaöğretimde okullaşma oranı İzmir'den daha düşüktür, okullaşma oranının yeterli seviyede olmadığı görülmektedir. İlköğretimde rakamların birbirine oldukça yakın olduğu tespit edilmiştir.

Gediz Üniversitesi, Menemen ilçesinde, 2009-2010 eğitim-öğretim yılında faaliyete geçmiş olan bir vakıf üniversitesidir. Üniversite bünyesinde, 4 fakülte, 1 meslek yüksekokulu ve 2 enstitü bulunmaktadır. İlçede Üniversitenin bulunması eğitim açısından önemli bir avantaj olarak görülmektedir.

2014-2023 İzmir Bölge Planı İlçe Toplantıları
Menemen İlçe Raporu

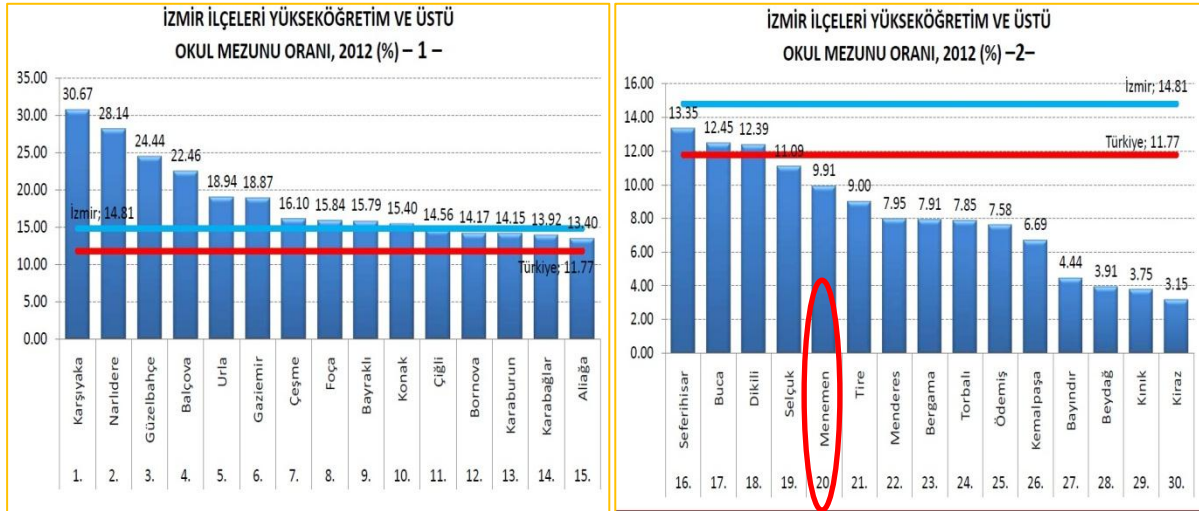
İlçelere Göre 15+ Yaş Okuma Yazma Bilmeyen Oranı, 2012 (%)



Kaynak: TÜİK,2013

15 ve üzeri yaşta okuma yazma bilmeyen oranı açısından İzmir %2,4 oranı ile %5,08 oranına sahip olan Türkiye'den daha iyi durumda bulunmaktadır. Menemen ilçeler arasında %2,52 değeri ile 18. sırada bulunmakta ve İzmir geneli değerine çok yakın durumda olduğu görülmektedir.

İzmir İlçeleri Yükseköğretim ve Üstü Okul Mezunu Oranı, 2012 (%)



Kaynak: TÜİK, 2013

Yükseköğretim ve üstü okul mezunu oranı açısından İzmir %14,81 oranı ile yine Türkiye genelinden daha iyi durumdadır. Menemen, 30 ilçe arasında %9,91 değeri ile 20. sırada yer almakta ve İzmir genelinden daha kötü durumda bulunmaktadır.

İlçe Toplantısında özellikle ortaokul ve liselerde göçten kaynaklanan öğrenci yoğunluğu bulunduğu, Yaşeli de eğitim kampüsü yatırımı düşünüldüğü, bununla öğrenci yoğunluğunun azalmasının beklendiği, ayrıca Şifa Üniversitesi ve THK Üniversitesi için de yer tahsisi yapıldığı bildirildi. İlçede okuma yazma bilmeyenlere yönelik çalışmalarla 600 kişiye okuma yazma öğretildiği ama yeni göçlerle birlikte okuma yazma bilmeyen 3.000 kişinin geldiği bildirildi.

2014-2023 İzmir Bölge Planı İlçe Toplantıları
Menemen İlçe Raporu

Tarım

Menemen toplam tarım alanı büyüklüğü açısından Bergama, Ödemiş, Bayındır, Torbalı, Tire, Menderes, Kemalpaşa ile birlikte öne çıkmaktadır. İlçede toplamda 20.237 hektar alan tarımsal üretim için kullanılmaktadır. Toplam alan içerisindeki tarım alanının oranı %29,2 ile İzmir ortalamasına oldukça yakındır. İlçedeki tarımsal üretim için kullanılan alanın büyük bir kısmının tarla ürünlerine ayrıldığı, meyve ve sebze alanlarının birbirine çok yakın olduğu görülmektedir.

Tarım Alanlarının Kullanış Amaçlarına Göre Dağılımı (hektar, 2011)

	Tarla Alanı			Sebze Alanı	Meyve Alanı	Kavaklık	Süs Bitkileri	Boş Arazi	Toplam Tarım Alanı	Tarım Alanı Oranı
	Ekilen	Nadas	Toplam							
Menemen	12.045	50	12.095	3.883	3.837	10	6	406	20.237	29,2
İzmir	141.583	4.248	145.831	40.971	141.548	1.159	735	10.875	341.119	28,2

Kaynak: İzmir Gıda Tarım ve Hayvancılık İl Müdürlüğü, 2012

İlçeler arasında Menemen, pamuk üretiminde birinci, sofralık domateste üçüncü, salçalık domateste yedinci sıradadır. Mısır, Şeftali, Zeytin, Karpuz, Kavun, Ispanak diğer önemli ürünler arasındadır. Menemen İzmir’de üzüm üretiminin ağırlıklı olarak yapıldığı ilçeler arasındadır.

Arıcılıkta ilçede önemli faaliyetler arasındadır. 2011 yılı itibarıyla İzmir’deki toplam arı kovanı sayısının %8,7’si Menemen’de bulunmaktadır.

Ege Tarımsal Araştırma Enstitüsü ve Uluslararası Tarımsal Araştırma ve Eğitim Merkezi Menemen’de yer almaktadır ve bu 2 tarımsal araştırma merkezinin ilçede bulunması önemli bir avantaj olarak değerlendirilmektedir.

Tarımda kullanılan su kaynakları (başta Gediz nehri) sanayi ve tarımsal atıklar nedeni ile kirlenmektedir.

İlçelere Göre Sulanan Tarım Alanları (hektar, 2011)

	Toplam Tarım Alanı	Sulanan Alan	Sulanmayan Alan	Sulanan Alan/Toplam Tarım Alanı ()
Menemen	20.237	19.738	499	97,5
İzmir	341.119	179.547	161.572	52,6

Kaynak: İzmir Gıda Tarım ve Hayvancılık İl Müdürlüğü, 2012

Tarım arazilerinin sulanma durumu incelendiğinde ilçedeki tarım alanlarının %97,5’lik kısmının sulandığı, ilçede bulunan tarım alanlarının hemen hemen tamamının sulamaya açıldığı görülmektedir. İlçede Menemen Emiralem Sulama Projesi çalışmaları devam etmektedir.

2011 yılı verilerine göre keçi varlığı açısından Menemen İzmir ilçeleri arasında %12,1 ile birinci sırada bulunmaktadır. Menemen İzmir’de Kemalpaşa, Urla ve İzmir-Merkez ile birlikte tiftik keçisi varlığının olduğu nadir ilçeler arasındadır. Ayrıca İzmir’deki koyun varlığının %7,9’u ilçede yer almaktadır ve ilçeler arasında dördüncü sırada yer almaktadır. İzmir’deki yerli ırk büyükbaş hayvan

2014-2023 İzmir Bölge Planı İlçe Toplantıları Menemen İlçe Raporu

varlığının %12,3'ü (Bergama ve Kınık'tan sonra üçüncü sırada) Menemen'de bulunurken, toplam sığır varlığının ancak %3,4'ü ilçede bulunmaktadır.

Menemen, başta Kemalpaşa olmak üzere Foça, Torbalı, Urla ve Menderes ilçeleri ile birlikte İzmir'de et tavukçuluğu ve yumurta tavukçuluğunun ön plana çıktığı ilçeler arasında yer almaktadır ve yumurta tavukçuluğunda üçüncü sırada bulunmaktadır.

Toplantıda;

- Tarım arazilerinin ağırlıklı olarak konut amaçlı imara açılması sebebiyle üretim alanlarının daralmasının söz konusu olduğu,
- Özel bankaların da tarımsal kredi vermeye başlamasıyla özellikle hayvancılık ile iştiğal edenlerin sayısının çok arttığı,
- İlçede kurutulmuş domates üretiminin önemli olduğu, halihazırda % 90 oranında ihracat yapılan 3-4 tesis bulunduğu,
- Menemen'e özel oyun yoğurdu, testi ve tulum peyniri için Türkiye Patent Enstitüsüne başvuru yapıldığı,
- İlçede kurulan soğuk hava depolarının işletme yetersizliğinden çalışmadığı, işletmenin düzeltilmesi gerektiği,
- Sütte soğuk zincir çalışmalarının devam etmesi gerektiği,
- Havzada drenaj ve tuzluluk-alkalilik sorunu bulunduğu, polikültür ürün azlığı belirtilmiştir.

Kültür

Menemen'de bulunan antik kent ve ören yerleri şunlardır: Larissa Antik Kenti, Killa Antik Kenti, Nekropol, Neonteikhos Antik Kenti, Palamut Tepe, Panaztepe.

Menemen'de 17'si arkeolojik, 8'i doğal, 1'i kentsel olmak üzere toplam 26 adet sit alanı bulunmaktadır. Ayrıca ilçede 85 adet taşınmaz kültür varlığı yer almaktadır.

Menemen'de;

- 101'i kültür-sanat ile ilgili olmak üzere 369 dernek, 2 adet vakıf olmak üzere toplamda 371 adet sivil toplum kuruluşu (STK),
- 2'si Halk, 1'i Üniversite Kütüphanesi olmak üzere 3 adet kütüphane (Menemen İlçe Halk Kütüphanesi, Menemen Seyrek Halk Kütüphanesi, Gediz Üniversitesi Merkez Kütüphanesi),
- 1 adet kültürel etkinlik mekanı (420 kişilik Menemen Belediye Kültür Merkezi)
- 1 adet sergi salonu

bulunmakta, ancak müze bulunmamaktadır.

2011 yılı içerisinde kültür ve sanat alanında toplamda 114 etkinlik gerçekleştirilmiştir. İlçe kültürel faaliyetler alanında etkinlik sayısı açısından iyi durumdadır. 1999 yılında kurulmuş olan Menemen Belediye Tiyatrosu (MEBET) yılda 5 oyun ve 170 gösteri yapmakta ve 35.000 izleyiciye ulaşmaktadır. İlçede yeni bir kültür ve sanat merkezinin yapımı devam etmektedir.

2014-2023 İzmir Bölge Planı İlçe Toplantıları
Menemen İlçe Raporu

Menemen’de 1 adet gazete yayımlanmakta, dergi yayıncılığı bulunmamaktadır. İlçede 1 adet sinema salonu (99 kişilik Menemen Bld. Sineması) bulunmakta, açık hava tiyatrosu bulunmamaktadır.

Menemen’de düzenlenen şenlik ve çeşitli kutlamalar

Etkinlik Adı	Düzenleyen Kuruluş	Tarih	Kaç Yıldır Düzenlendiği
Kültür Sanat ve Kurtuluş Şenlikleri	Menemen Belediyesi	9 Eylül	23
Geleneksel Köy Şenliği		6	
Seyrek Bahar Şenliği	Seyrek Belediyesi	20 Mayıs	
Geleneksel Ulukent Yağlı Güreşleri	Ulukent Belediyesi	-	34

Kaynak: İzmir Kültür Ekonomisi Envanteri ve Gelişme Stratejisi, 2013

Menemen’de düzenlenen festivaller

Etkinlik Adı	Düzenleyen Kuruluş	Tarih	Kaç Yıldır Düzenlendiği
İnadına Tiyatro Festivali	Menemen Belediyesi Tiyatrosu - MEBET	Mayıs	3
Menemen Uluslararası Sanat Festivali ve Çömlek Yarışması	Türkiye Seramik Federasyonu	9 Eylül	3
Emiralem Çilek Festivali	Emiralem Belediyesi	5 Mayıs	-

Kaynak: İzmir Kültür Ekonomisi Envanteri ve Gelişme Stratejisi, 2013

Turizm

Menemen’de Turizm Yatırım Belgesi, Turizm İşletme Belgesi ya da Belediye Belgesi Konaklama Tesisi bulunmamaktadır. İlçede Agro-turizme elverişli köyler bulunmaktadır.

İlçede yer alan antik şehirlerin tanıtımı yetersizdir.

İlçe toplantısında yapılan görüşmelerde; özellikle Foça ve Bergama’ya giden turistlerin uğraması amacıyla teşhir ve satış imkanı da içerecek şekilde Çömlek köyü oluşturulması konusunda Çömlekçilik Derneği, Belediye, Kaymakamlık ve Esnaf Odası tarafında çalışma yapıldığı, ayrıca ilçeye özel önemli bir ürün olan koyun yoğurdu ve ayranının da tanıtımının da burada yapılması gerektiği bildirilmiştir.

Serbest Bölge ve Organize Sanayi Bölgesi

Türkiye’de, hâlihazırda 19 adet serbest bölgede faaliyet gösterilmekte olup 2 adedi İzmir’de bulunmaktadır. Bunlardan İzmir Serbest Bölgesi (Menemen Deri Serbest Bölgesi’nin değiştirilmesiyle) Menemen’de bulunmaktadır.

1997 yılında kurulan Menemen Deri Serbest Bölgesi (İDESBAŞ), 2011 yılında farklı sektörlere de yönelebilmek amacıyla, İzmir Serbest Bölgesi (İZBAŞ) olarak isim değiştirmiştir. İzmir Serbest Bölgesi, Aliağa Limanına 26 km, İzmir Limanına 40 km, İzmir merkeze 45 km, Adnan Menderes

2014-2023 İzmir Bölge Planı İlçe Toplantıları
Menemen İlçe Raporu

Havaalanına ise 55 km uzaklıktadır. İZBAŞ'ta 37 firma faaliyet göstermekte ve 1.427 kişilik istihdam söz konusudur. İZBAŞ'ta gıda, demir-çelik, kimya, plastik, makine ve ekipman, elektronik sektörleri göze çarpmaktadır. Ayrıca bölgede Türkiye'deki tek deri imalatı atıksu arıtma tesisi mevcuttur. Derinin tabaklanması ve işlenmesi sektöründe ise İZBAŞ'tan dolayı en yüksek uzmanlaşma Menemen ilçesinde görülmektedir. İlçe bazında sektörel uzmanlaşma açısından bir değerlendirme yapıldığında Menemen'de Ana metal sanayi, Tıbbi aletler ve hassas optik aletler, Gıda ürünleri ve içecek imalatı sektörlerinde yoğunlaşma olduğu görülmektedir.

İzmir'de 2012 yılı itibariyle tüzel kişilik kazanmış 13 OSB bulunmaktadır. Bu OSB'lerin 9'u hizmete sunulmuş, 4'ünün alt yapı inşaatları devam etmektedir. Menemen Plastik OSB, alt yapı inşaatları devam eden OSB'ler arasındadır ve 90 hektar arazi üzerine kuruludur.

Ayrıca ilçede 1994 yılında 75.000 hektar kurulmuş olan Küçük Sanayi Sitesi (KSS) bulunmaktadır. Sitede 94 işyeri olup doluluk oranı %100'dür ve 375 kişi istihdam edilmektedir.

Sağlık

Menemen'de 203 yataklı, 6 ameliyat masası bulunan Menemen Devlet Hastanesi ile 48 Yataklı 3 ameliyat masası bulunan Özel Sada Hastanesi bulunmaktadır.

Menemen Devlet Hastanesinin geliştirilmesi planlanmıştır. Hastanede: 75,000 m²'lik alanda, 200 yataklı klinikler, 6 ameliyathane, 55 poliklinik odası, diyaliz ünitesi, yoğun bakım ünitesi bulunacaktır.

Ayrıca ilçede 12 adet Aile Sağlık Merkezi, 36 adet Aile Hekimliği Birimi, 4 adet Sağlık Evi, 1 adet özel tıp merkezi, 10 adet Diş Hekimi Muayenehanesi bulunmaktadır.

İlçe toplantısında Menemen Devlet Hastanesi de faaliyette, belirtilen tesislerin çoğunun yapıldığı, hastane içinde psikolojik birim de açıldığı belirtildi.

Yenilenebilir Enerji

İlçeler bazında bakıldığında; Aliğa, Bergama, Çeşme, Dikili, Foça, Karaburun, **Menemen** ve Urla rüzgâr enerjisi potansiyeli açısından oldukça iyi durumdadır. Bu ilçelerin belirli bölümlerinde 50 metre yükseklikte yıllık ortalama rüzgâr hızları 6-8 m/s aralığında değişmektedir. Ortalama 7 m/s'nin üzerindeki rüzgâr hızında rüzgâr türbini yatırımları yapılabilmektedir. İlçede

İlçedeki tarımsal potansiyel de göz önüne alındığında biyokütle enerjisi de önem kazanmaktadır.

İlçe toplantısında ilçede faaliyete geçmiş rüzgar tribünlerinin olduğu belirtildi.

2014-2023 İzmir Bölge Planı İlçe Toplantıları
Menemen İlçe Raporu

Çevre

Türkiye genelindeki gelişmiş atıksu arıtma tesislerinin % 25'i (13 adet) İzmir'de bulunmaktadır. 2008-2011 yılları arasında toplam 199,306 m³/gün kapasiteye sahip atıksu arıtma tesisi işletmeye girmiştir. Bu çerçevede Foça, Menemen, Kemalpaşa, Aliğa, Seferihisar, Torbalı, Urla, Bayındır, Selçuk, Menderes, Ödemiş ilçelerinde belli bir seviyeye erişilmiştir.

Katı atık toplama konusunda iyi durumda olan İzmir'de bertaraf konusunda kapasite yetersizlikleri söz konusudur. Atıklar, 2007 yılından itibaren yalnızca Harmandalı Düzenli Atık Depolama Tesisinde bertaraf edilmektedir. Menemen ve Uzundere tesisleri devre dışı bırakılmıştır. Atıkların bertaraf edileceği ikinci bir düzenli depolama tesisi yapılması konusunda önemli bir ihtiyaç ortaya çıkmaktadır. İBB tarafından tesis ile ilgili yatırım planı gündeme alınmıştır, ancak tesisin yer seçimi ile ilgili çalışmalar devam etmektedir.

Atık hizmeti verilen belediye nüfusunun toplam belediye nüfusuna oranı açısından Menemen ve Selçuk ilçeleri % 95 ile diğer ilçelerden geride kalmaktadır. İlçede bulunan İzmir Serbest Bölgesinde (İZBAŞ) Atıksu arıtma tesisi (AAT) bulunmaktadır.

Gediz Havzasında önemli düzeyde kirlilik görülmektedir. Havza kirliliği büyük ölçüde Manisa'dan alırken, Kemalpaşa ve Menemen'deki kentsel atıklar ve tarımsal ve endüstriyel faaliyetler sonucu yoğun kirliliğe maruz kalmaktadır. Gediz nehir havzasında Manisa, Akhisar, Kemalpaşa, Kula, Menemen, Alaşehir ve Salihli gibi ilçelerde sanayileşme hızlı bir şekilde artmaktadır. Bölgede bulunan birkaç OSB dışında sanayi tesisleri bağımsız şekilde yerleşmişlerdir. Gediz Havzasında yaşanan kirlenme, Kütahya, Uşak, Manisa ve İzmir illerinden kaynaklanmakta, Gediz'e katılan kollar üzerinde de önemli kirlenmeler göze çarpmaktadır. Havzada var olan su kirliliğinin en önemli kaynakları; İzmir-Kemalpaşa ile diğer OSB'ler ve tekil olarak yapılmış olan sanayi tesisleri ve arıtma tesisi bulunmayan yerleşim merkezleridir.

Havzadaki bilinçsiz tarımsal faaliyetler de önemli kirlilik kaynağıdır. Küçük Menderes ve Gediz havzaları, sahip oldukları ekonomik değer nedeniyle, IV. derece kirlilikteki suya sahip olmaları ilde önemli bir sorun yaratmaktadır. Bu alanlarda evsel atıksuların arıtılması yanında, özellikle sanayi ve tarımsal faaliyetlere yönelik çevre yönetim sistemlerinin uygulanması anlamında teknik ve mali destek ihtiyacı bulunmaktadır.

Aliğa-Menemen arasındaki kıyılar, Nemrut Limanı'nın batısı ve Gediz Deltası kuzeyindeki kıyılar ile İzmir-Çeşme ve Aydın-Kuşadası arası da Akdeniz Fokları için önemli beslenme ve üreme alanıdır. Türkiye, dünyada Akdeniz foklarına yaşama alanı oluşturan 2 ülkeden biridir. Sayıları dünyada 450-500 kadar olan Akdeniz foklarının 300-350 kadarı ülkemiz ve Yunanistan kıyılarındadır.

Gediz Deltası Türkiye'de bulunan 426 kuş türünden 210'una ev sahipliği yapmaktadır. İlde koruma altındaki sulak alanlar içerisinde Menemen'de bulunan Sazlı Gölü 2 de yer almaktadır.

Bankacılık

Menemen'de Banka Şube Sayıları, (2008-2011)

İlçe	2008	2009	2010	2011
Menemen	11	12	12	13
İzmir Toplam	659	676	696	720

Kaynak: TBB, 2012

2014-2023 İzmir Bölge Planı İlçe Toplantıları
Menemen İlçe Raporu

Lojistik

İzmir, antrepo sayısı açısından tüm iller arasında İstanbul ve Kocaeli'den sonra üçüncü sırada bulunmaktadır. İzmir'de bulunan antrepolar Aliağa, Kemalpaşa ve Menemen ilçelerinde yoğunlaşmıştır.

Menemen İlçesi Aliağa, Konak, Bornova, Kemalpaşa ilçeleri ile birlikte İzmir'de lojistik sektörünün mekânsal olarak yoğunlaştığı ilçeler arasında yer almaktadır.

Ulaşım

Menemen-Aliaga akslarında bulunan sanayi bölgelerine demiryolu ile taşıma imkanı bulunmaktadır. Aliaga Rafinerisi ve Nemrut Körfezi civarındaki sanayi tesislerinin ham ve mamul maddeleri ile yolcu taşınmasına hizmet vermek ve Nemrut Körfezi'ndeki iskelelerde elleçlenen yüklerin demiryolu şebekesi ile en ekonomik şekilde taşınmasını sağlamak amacıyla Menemen-Aliaga Çift Hatlı Demiryolu inşaatı yapılmaktadır. Nemrut Körfezi demiryolu bağlantısı ana hat güzergahının 9 km. uzunluğundaki altyapısı ray döşenerek işletmeye açılacak duruma gelmiştir

İlçe Toplantısı Esnasında Elde Edilen Görüşler:

Avantajlar;

- Sanayinin varlığı, özellikle tarıma dayalı sanayi potansiyelinin yüksek oluşu,
- Tarımsal potansiyelin yüksek olması: iklim ve toprak her türlü ürün yetiştirmeye uygun, üreticilerin gelişime açık olması, tarım sektörü pazarlama sorununun olmaması,
- Yenilenebilir enerji potansiyelinin olması.

Sorunlar;

- İmar ve kentleşme sorunları: yüksek göç nedeniyle düzensiz şehirleşme, konut arzının yetersiz kalması ve işsizliğin artması,
- Çarpık kentleşme, altyapının yetersiz olması, yoğun göç alması gibi sebeplerle tarım alanlarının tehdit altında olması,
- Sulama suyu kirliliği,
- KSS'nin yetersiz olması,
- Eğitim kurumlarının bina ve altyapı yetersizliğinin mevcut olması,

Çözüm Önerileri;

- İzmir Çanakkale yolunun çevre yolu olarak şehir dışına alınması gerekmekte,
- Testi köyü kurulması ve üreticilerin kümelenmesi, turizm açısından değerlendirilmesi,
- İlçeye özel olan koyun yoğurdu ve ayranının tanıtımının yapılması,
- Gediz Havzası kirlilik yönünden bütün olarak ele alınmalı,
- Yeni ve büyük (200 işyeri barındıracak şekilde) altyapısı tam bir KSS kurularak şehir içinde kalmış olan eski KSS ile şehre dağılmış olan demirci, marangoz vb. bir yere toplanmalı.

2014-2023 İzmir Bölge Planı İlçe Toplantıları
Menemen İlçe Raporu

MENEMEN TOPLANTI KATILIMCI LİSTESİ

16.05.2013

No	Adı	Soyadı	Kurumu
1	Mustafa	GÜRDAL	Kaymakam
2	Nejat	ÖZEN	Uluslararası Tarımsal Araştırma ve Eğitim Merkezi (UTAEM)
3	Burcu	AKSOY	İŞKUR
4	Serap	Üner AKALIN	İŞKUR
5	Zeynep	FERO	İZBAŞ
6	Oğuz	SEZGİN	İlçe Milli Eğitim Müdürlüğü
7	Celal	SAYILIR	İlçe Gıda, Tarım ve Hayvancılık Müdürlüğü
8	Can	KAHVECİOĞLU	Menemen Sanatkarlar Odası
9	Yılmaz	GÜRAL	Menemen Ticaret Odası