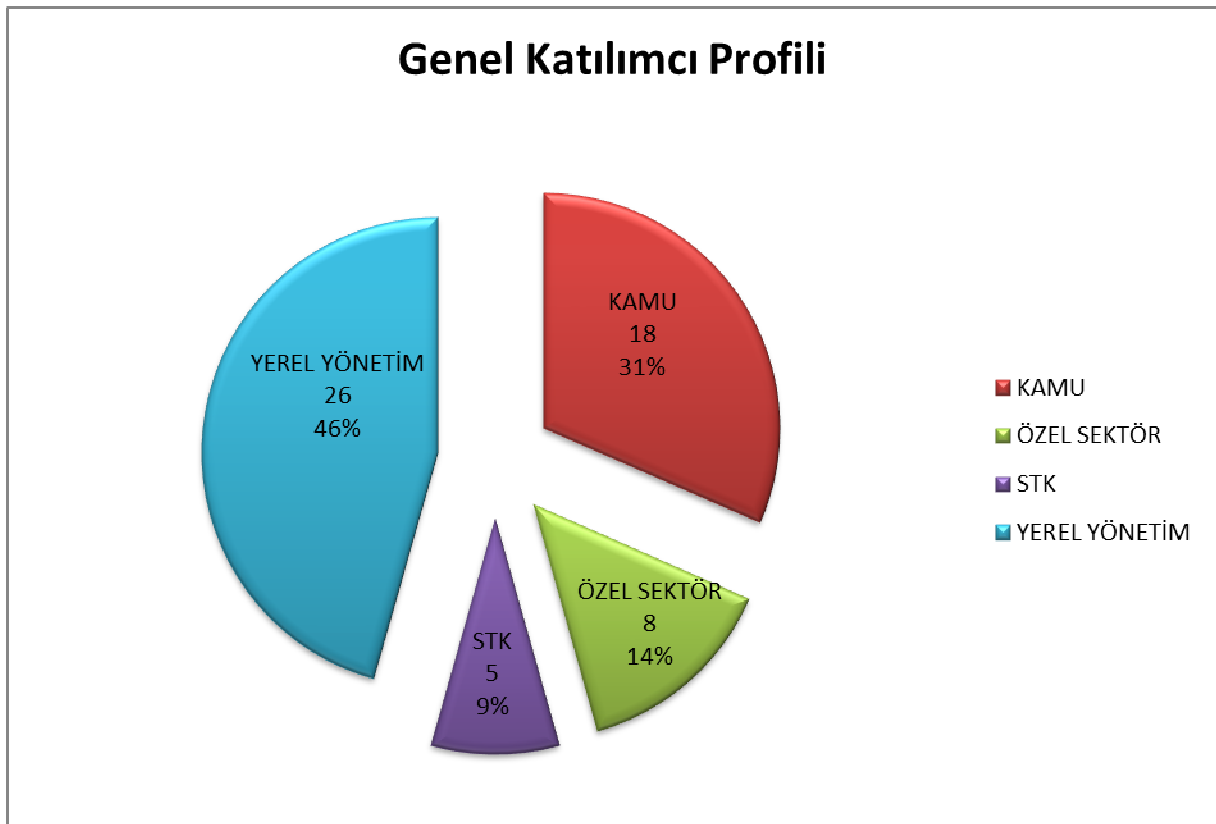


2010-2013 İZMİR BÖLGE PLANI İLÇE LANSMAN SÜRECİ GAZİEMİR SONUÇ RAPORU

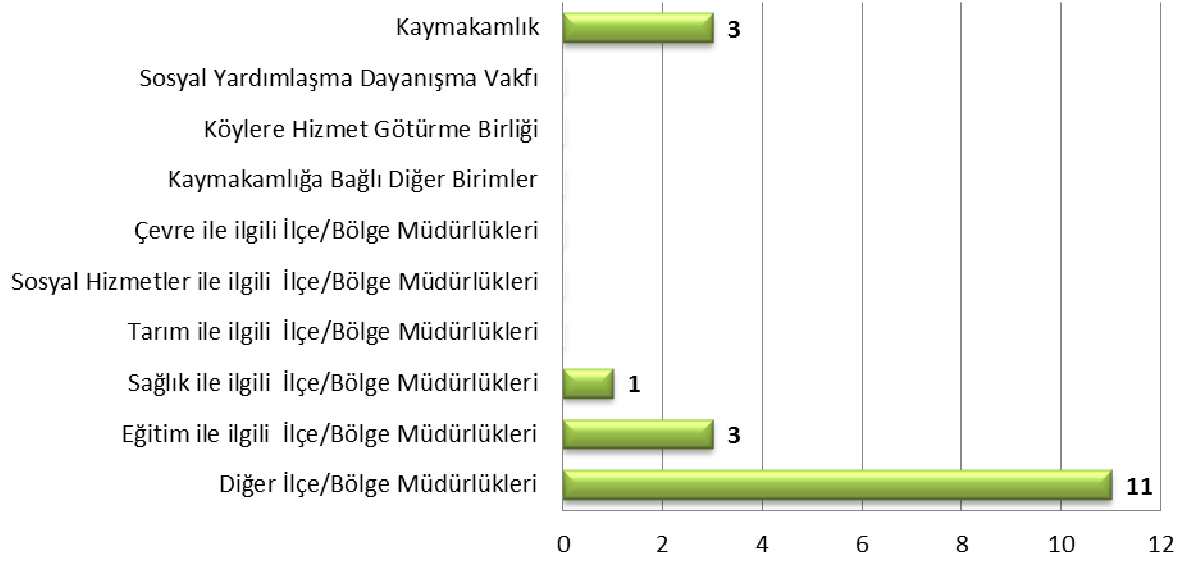
Tarih: 15 Aralık 2010

Katılımcı Düzeyi ve Profili:

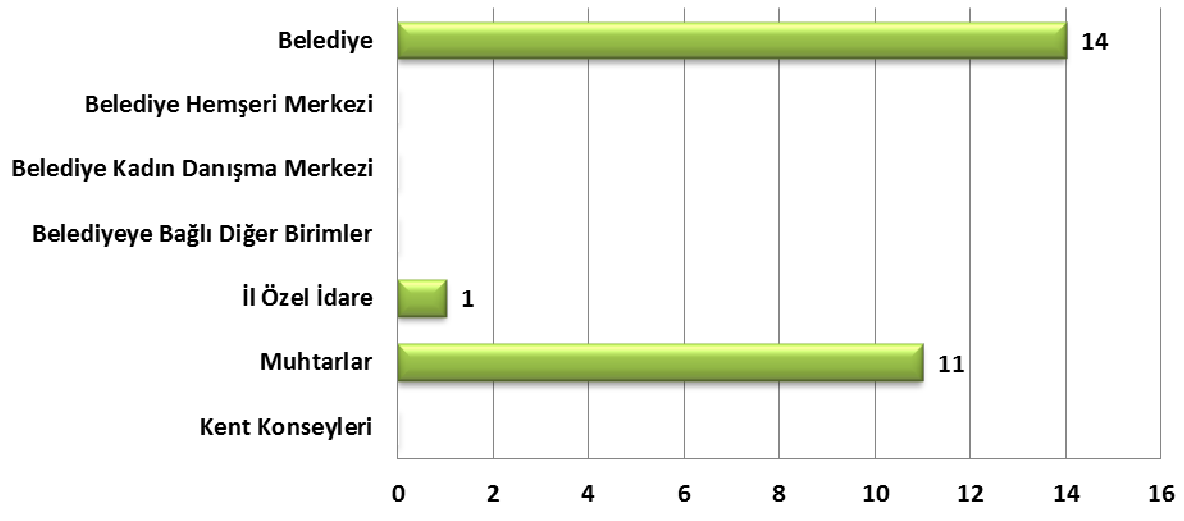
Yaklaşık Katılımcı Sayısı: 60
Katılımcı listesindeki Sayı: 57



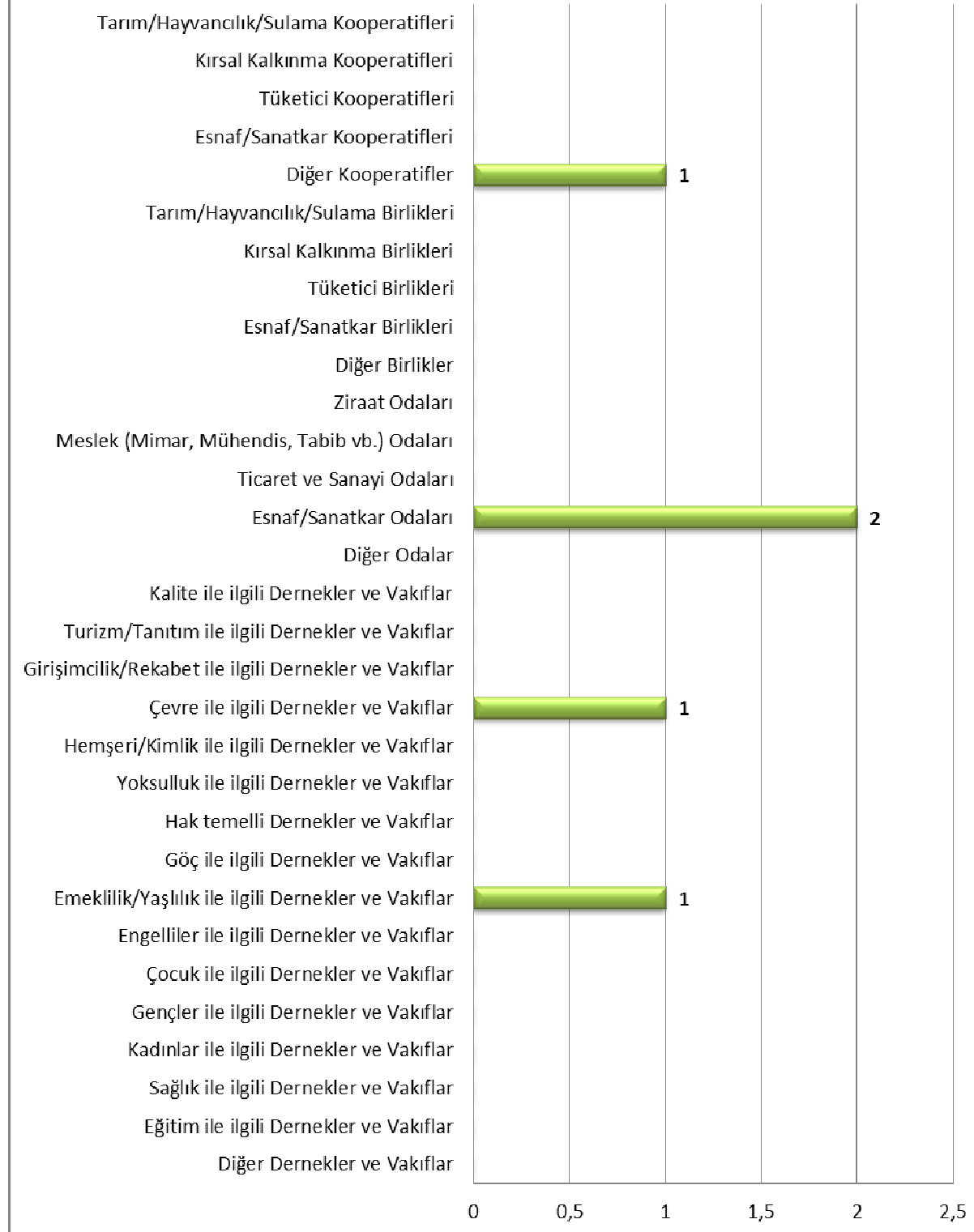
Kamudan Katılanların Dağılımı

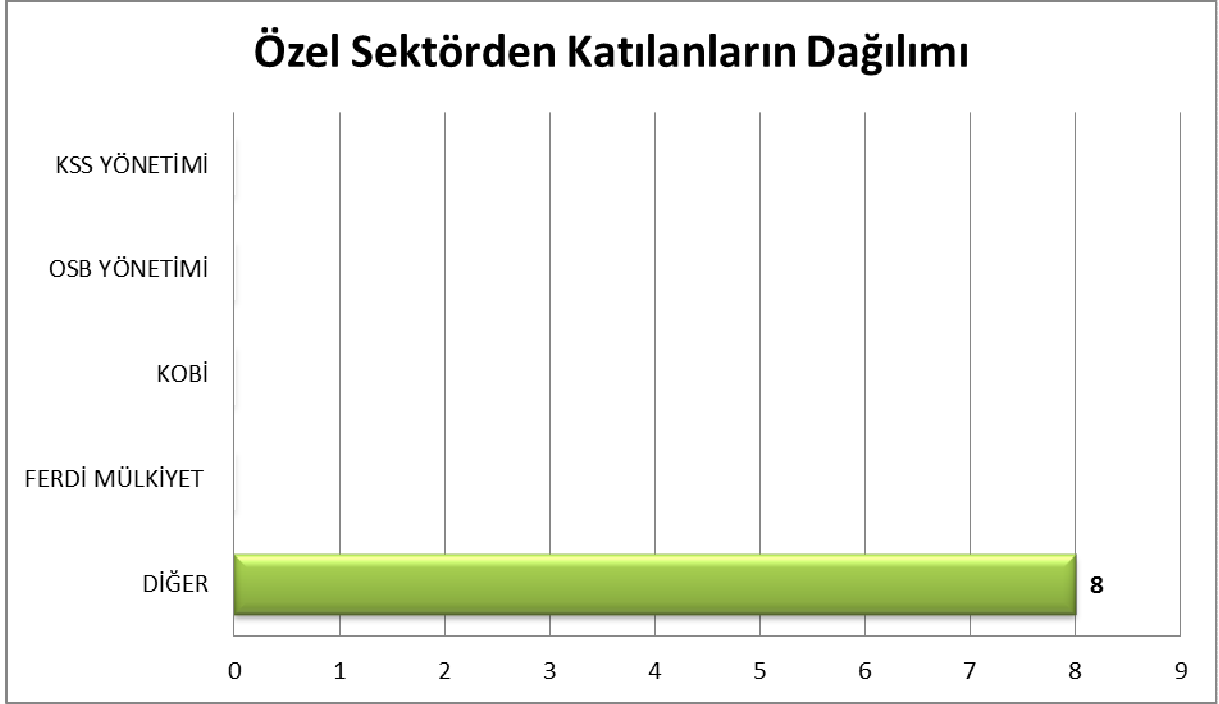


Yerel Yönetimlerden Katılanların Dağılımı



Sivil Toplum Kuruluşlarından Katılanların Dağılımı





Dağıtılan Belgeler:

İlçe Özet Raporu	: 60
İZBP Özet Tablo	: 60
İZBP Anketi	: 60
İZBP Özet Katalog	: 60
İZBP Cep Broşürü	: 60
İZKA Destek Broşürü	: 60
Projem İzmir Broşürü	: 60

Katılımcıların Görüş, Öneri ve Talepleri - Anketler:

2010-2013 İzmir Bölge Planı'yla İlgili Görüş, Öneri ve Talepler:

- Plan önerisi olan kongre turizmi için ilçede uygun yer olarak bir tek inşaatı süren fuar alanının mevcut olduğu, onun dışında tesis yapacak yer bulunmadığı ve havaalanı yanına veya serbest bölge içinde yapılacak otel ile kongre turizminin canlandırılabilceği belirtildi.
- Göçün doğudan bölgelerden olan göç şekli ile Gaziemir'de son 15 yıldan beri yaşanmadığı, niteliksiz insan değil artık nitelikli ve vasıflı insanların Gaziemir'e geldiği dile getirildi.
- Havacılık sektörü için ilçenin bir merkez olduğu, bunun planda belirtilmesi gerektiği bildirildi.

İZKA ve Temel Faaliyetleriyle İlgili Görüş, Öneri ve Talepler:

- Kaymakam Bey tarafından, fon sağlayıcı kuruluşlar ve hibe ilanları konusunda belediye, kaymakamlık gibi paydaşlara bilgi verilmesi istendi.
- Borcu olan belediyelerin proje teklifi için başvuramaması konusunun çözümlenmesi gerektiği dile getirildi.
- Proje başvuruları konusunda eğitim verilmesi istendi.

İlçeye İlgili Görüş, Öneri ve Talepler:

- Belediye Başkanı tarafından üzerinde çalıştıkları bazı projeler olduğunu, bu projelere ilişkin ilçe sorumlusu ile görüşmeler yapılacağı belirtildi.
- İlçede uçak teknolojileri ve havacılık meslek yüksekokulunun kurulduğu, bundan sonra eğitime yönelik olarak bir fakülte getirmek istendiği vurgulandı.
- % 60 gibi yüksek bir oranda orman ve doğal alanların bulunmasının ilçenin çok olumlu bir özelliği olduğunun altı çizilerek bu potansiyelin kullanılmasının gerektiği belirtildi.
- İşsizliğe çare olarak devletin işyerleri açıp halka devretmesi, muhtarlığa tüzel kişilik verilmesi, Ulaştırma Okulunun ilçe içinde kalmış olmasından dolayı buranın taşınarak ihtiyaca yönelik olarak toplu konut, üniversite ve büyük bir araştırma hastanesi gibi tesisler yapılması önerildi.
- İlçede yoğunluğun artmasına bağlı olarak yolların da genişlemesi, yeni yollar açılması ve mekânsal ayrışmaya neden olan mevcut raylı sistem projesinin yer altına alınması önerildi.
- Hızlı büyüyen ilçede işsizlik ve hazine arazilerinde gecekondulaşma konularına acil müdahale yapılması gerektiği dile getirilmiştir.
- İlçede toplu konut yapılması, arsa üretilmesi, adliye sarayı, huzurevi ve çocuk barınma evi gibi tesisler ile rekreasyon-piknik alanları yapılması istendi.

Anketlerdeki Somut Proje Önerilerinin 2010-2013 İzmir Bölge Planı'yla İlişkisi:

Gaziemir'den Gelen Somut Proje Önerilerinin Gelişme Eksenlerine Göre Dağılımı



Gaziemir'den Gelen Somut Proje Önerilerinin Hedeflere Göre Dağılımı



Anketlerdeki Somut Proje Önerileri:

SOSYAL ve EKONOMİK KALKINMA

- Mevcut semt evlerinin geliştirilerek kadınların yiyecek, tekstil gibi alanlarda üretim yapmalarına yönelik atölyeler kurulması önerildi.
- Yaşlı, engelli ve çocuk bakımına yönelik kurslar verilmesi ile bu konuda uzman işgücü yetiştirilmesi önerildi.

Değerlendirme – Gaziemir’de Takip Edilecek Konular:

Lansman Sürecinde Gündeme Getirilen Konular

Tüm paydaşlara yönelik ve özellikle somut proje önerileri bazında proje hazırlama kapasitesine ilişkin (projelendirme, finansman olanaklarına erişim, proje yürütme vb.) eğitimler düzenlenmesi

İlgili Dış Paydaş: Belediye, Kaymakamlık, STGM, ABGS, MFİB vb. fon sağlayıcı, eğitim düzenleyici kuruluşlar vb.

Kongre turizminin geliştirilmesi için, havaalanı ve yeni fuar alanı ile birlikte çalışacak konaklama tesisi yapımına yönelik yatırımların desteklenmesi

İlgili Dış Paydaş: İlçe Belediyesi, Büyükşehir Belediyesi, Kaymakamlık, İl Kültür ve Turizm Müdürlüğü, Kültür ve Turizm Bakanlığı, Ulaştırma Bakanlığı, STK’lar, özel sektör vb.

Bölgede orman ve diğer doğal kaynakların spor, rekreasyon gibi amaçlara yönelik kullanılması ve aktif biçimde kent hayatına dahil edilmesi sağlanması

İlgili Dış Paydaş: Büyükşehir Belediyesi, İlçe Belediyesi, Kaymakamlık, İl Kültür Müdürlüğü, Çevre ve Orman Müdürlüğü, Turizm Bakanlığı, STK’lar, özel sektör vb.

Konut sektörü ile ilgili olarak analizler yapılmalı, ihtiyaca yönelik konut ve arsa üretimi sağlanması, düzensiz yapılaşmanın kararlılıkla önüne geçilmesi

İlgili Dış Paydaş: Büyükşehir Belediyesi, İlçe Belediyesi, Kaymakamlık, TOKİ, özel sektör vb.

Adliye sarayı, huzurevi, çocuk barınma evi, büyük ölçekli araştırma hastanesi gibi tesislere yönelik ihtiyaç analiz edilerek gerekli tesislerin yapılması

İlgili Dış Paydaş: Büyükşehir Belediyesi, İlçe Belediyesi, Kaymakamlık, TOKİ, Sağlık Bakanlığı, Adalet Bakanlığı, SHÇEK, özel sektör vb.

2010 - 2013 İzmir Bölge Planı'ndan Kaynaklanan Konular:

Kümelenmelerin Oluşturulması ve Düzenli Sanayileşmenin Sağlanması

- Giyim eşyası sanayi sektörünün potansiyel küme alt sektörlerinde kümelenme oluşumları desteklenecek ve İzmir'in moda tasarım merkezi olması sağlanacaktır.
- Bölgede yoğunlaşma gösteren gece kıyafeti, gelinlik sektörleri için kümelenme çalışmaları başlatılacak, bölgenin moda merkezi olması sağlanacaktır.

İlgili Dış Paydaş: Belediye, Büyükşehir Belediyesi, Kaymakamlık, İl Özel İdaresi, Sanayi ve Ticaret Bakanlığı, sanayi ve ticaret odaları, üniversiteler ve araştırma kurumları, ilgili ve destekleyici kuruluşlar, özel sektör vb.

Üretim ve Hizmet Altyapısının Güçlendirilmesi

- Başta alternatif turizm türlerinde olmak üzere turizm altyapısı geliştirilecektir.
- Fuar ve kongre turizmi altyapısı güçlendirilecektir.
- ESBAŞ (Ege Serbest Bölge Kurucu ve İşleticisi A.Ş) üretim altyapısı güçlendirilecektir.

İlgili Dış Paydaş: Belediye, Büyükşehir Belediyesi, Kaymakamlık, İl Kültür ve Turizm Müdürlüğü, Kültür ve Turizm Bakanlığı, Sanayi ve Ticaret Bakanlığı, ESBAŞ, STK'lar, özel sektör vb.

Sektörel Bazda Verimliliğin ve Ekonomik Çeşitliliğin Sağlanması

- Turizmin çeşitlendirilmesine yönelik olarak kongre turizmi geliştirilecektir.
- Giyim eşyası sanayinde organik ve çevre dostu tekstil üretimi desteklenecektir.

İlgili Dış Paydaş: Belediye, Büyükşehir Belediyesi, Kaymakamlık, İl Kültür ve Turizm Müdürlüğü, Kültür ve Turizm Bakanlığı, Sanayi ve Ticaret Bakanlığı, ilgili STK'lar, özel sektör vb.

Eğitim ve Sağlık Hizmetlerinin İyileştirilmesi

- Erişim ve kalite desteklenerek eğitim hizmetlerinin etkinliği artırılabilecektir.
- Derslik başına düşen öğrenci sayısının yüksek olduğu, taşınmalı ya da birleştirilmiş sınıf uygulamalarının bulunduğu ilçede eğitime erişim desteklenecektir.

İlgili Dış Paydaş: Belediye, Kaymakamlık, İl ve İlçe Milli Eğitim Müdürlüğü, İlçe Mesleki Eğitim Merkezi, ilgili STK'lar vb.

Sosyal İçermenin Güçlendirilmesi ve Yoksullukla Mücadele

- Göçle gelenlerin kent yaşamına uyumu sağlanacaktır.
- Göçle gelenlere yönelik yaygın ve mesleki eğitim, rehabilitasyon gibi hizmetleri yerinde ve katılımcı biçimde sunacak ve sosyal yardımların etkin ve yerinde kullanımını sağlayacak Sosyal Destek Merkezleri kurulacaktır.

İlgili Dış Paydaş: Büyükşehir Belediyesi, Belediye, Kaymakamlık, İl ve İlçe Milli Eğitim Müdürlüğü, İlçe Rehberlik Araştırma Merkezi, SHÇEK, Halk Eğitim Merkezi, İlçe Sosyal Yardımlaşma ve Dayanışma Vakfı, ilgili STK'lar, özel sektör vb.

Sürdürülebilir Katı Atık ve Tehlikeli Atık Yönetiminin Sağlanması

- Kentsel ve endüstriyel katı ve tehlikeli atıkların geri dönüşüm, kazanım, yeniden kullanımı sağlanacaktır.
- Evsel katı atıklara ek olarak endüstriyel katı atık ve tehlikeli atıkların geri dönüşüm, kazanım ve yeniden kullanımı artırılabilecektir.

İlgili Dış Paydaş: Büyükşehir Belediyesi, Belediye, Kaymakamlık, İl Özel İdaresi, Sanayi ve Ticaret Bakanlığı, İl Çevre ve Orman Müdürlüğü, Çevre ve Orman Bakanlığı, İller Bankası Genel Müdürlüğü, özel sektör vb.