



İZMİR BÖLGE PLANI 2010-2013

2010-2013 İzmir Bölge Planı İlçe Toplantıları

Menemen Özet Raporu

Kasım 2010

2010-2013 İzmir Bölge Planı İlçe Toplantıları Menemen Özet Raporu

Nüfus Yapısı -Sosyoekonomik Gelişmişlik - Ulaşım¹

- Menemen'in nüfusu 2009 ADNKS verilerine göre 128.113'tür.
- Türkiye'de 872 ilçe arasında gelişmişlik açısından 142. sıradadır (DPT, 2004).
- Menemen'de 2008-2009 yıllarındaki nüfus artışı, İzmir ortalamasının (% 18,9) biraz üzerinde % 21 olarak seyretmiştir.
- Menemen'de şehir nüfus oranı % 90,7'dir. Bu da merkeze bağlı 7, Emiralem bucağına bağlı 13 köyü olan ilçenin kırsaldan kentsel bir yapıya geçtiğinin göstergesidir.
- Menemen 29,3 medyan yaş ile İzmir'de 30 ilçe içinde en genç medyan yaşa sahip ikinci ilçedir.
- Menemen'de ikamet edip İzmir dışında başka bir il nüfusuna kayıtlıların oranı % 55'dir (burada sırasıyla Muş, Erzurum, Ağrı, Manisa, Tunceli, Mardin, Kars, Balıkesir ve diğer iller geliyor). Bu veriler ışığında Menemen'in ulusal ölçekte bir göç çekim merkezi olduğu söylenebilir.
- İlköğretimde derslik sayısının yeterli olmadığı göze çarpmaktadır.
- Hizmete girecek Aliağa-Menderes banliyö hattı ile bölgenin kent merkezi ve havaalanı ile bağlantısı güçlenmiş olacaktır.

Doğal Koruma²

- Gediz Havzası, diğer illerden gelen kirlilik yanında, Menemen'de atıksu arıtma tesisi olmayan yerleşim yerleri ve bilinçsiz tarım uygulamaları nedeniyle kirlenmektedir.
- Havzada tarımsal kaynaklı nitratın su ve toprakta meydana getirdiği kirliliğin izlenmesi ve asgari düzeye indirilmesi gerekmektedir.
- Ayrıca kanalizasyona ve atıksu arıtımına yönelik yatırımlar yapılmalıdır.

Tarım³

- Menemen'de kiraz, üzüm ve çeşitli endüstri ürünleri gibi tarımsal ürünlerin üretimi ile küçükbaş hayvancılık yapılmaktadır.
- Tarıma dayalı ekonominin varlığı nedeni ile ilçede biyokütle enerjisi elde edilmesi ve kullanımı yaygınlaştırılabilir.
- Ayrıca organik gıda ürünlerinin işlenmesi ve pazarlanmasının geliştirilmesine ilişkin çalışmalar yapılabilir.

Sanayi⁴

- İzmir Menemen Deri Serbest Bölgesi (İDESBAŞ) 1998 yılından bu yana faaliyet göstermektedir. İDESBAŞ, dünya standartlarında deri sanayisine yönelik her türlü ileri metotların uygulandığı, ham deri işleme ve deri ürünleri üretiminde Türkiye'deki tek deri üretim serbest ticaret bölgesidir. Bölge aynı zamanda Türkiye'nin tek deri arıtma tesisine sahiptir.

Toplam Firma Sayısı⁵

- 2008 itibarıyla Menemen'de 44 sektörde toplam 1706 firma bulunuyor (İzmir'deki toplam firma sayısının % 1,94'ü).
- Firma sayısı bakımından ilçede inşaat > toptancılık > karayolu taşımacılığı sektörleri öne çıkıyor.
- 2006-2008 arasında firma sayısında yaşanan değişim açısından Menemen'de plastik ve kauçuk ürünleri imalatı > eğitim > tütün ürünleri imalatı sektörleri gerilerken fabrikasyon metal

¹ İzmir Mevcut Durum Analizi (Haziran 2009), İZKA. 2009; İzmir Mevcut Durum Raporu, İZKA. 2008; İlçelerin Sosyo-Ekonomik Gelişmişlik Sıralaması Araştırması, DPT.2004

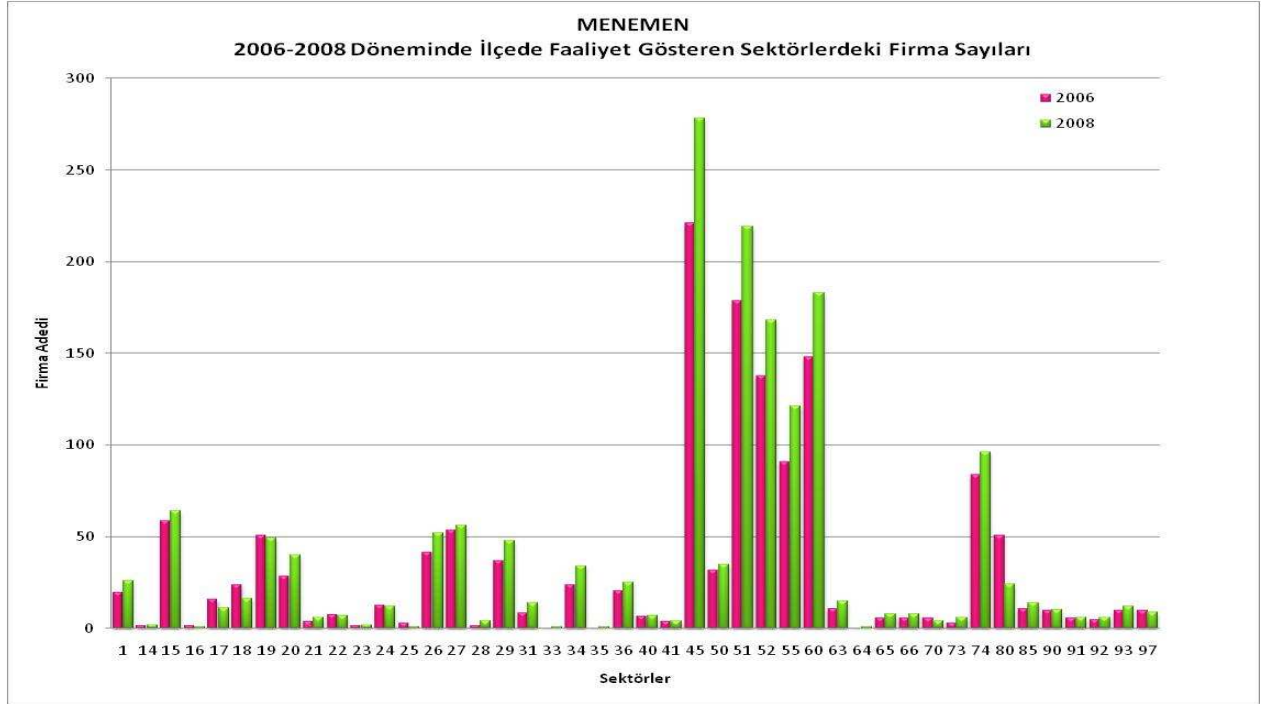
² 2010-2013 İzmir Bölge Planı, İZKA. 2010

³ adi geçen eser

⁴ İzmir Mevcut Durum Raporu, İZKA. 2008

⁵ İzmir Kümelene Analizi İstatistik Raporu, İZKA. 2009

ürünleri imalatı > araştırma ve geliştirme hizmetleri > genel elektrikli makine ve teçhizat üretimi sektörleri yükseliyor.



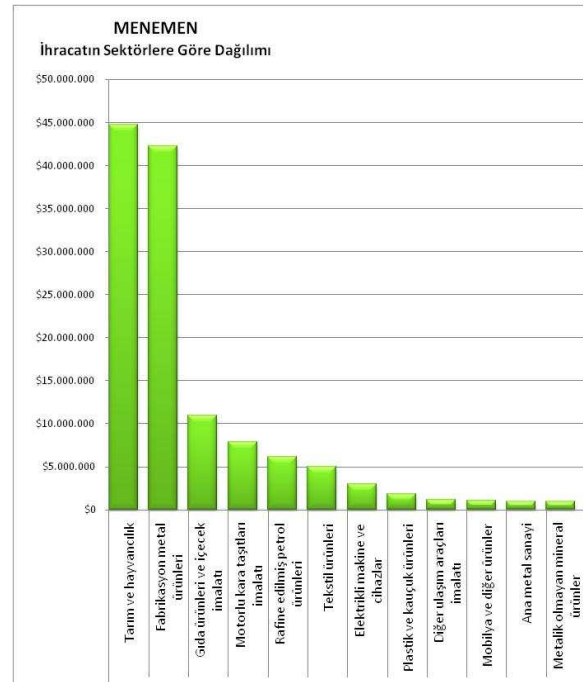
Şekil 1: Menemen'deki Firmaların Sektörel Dağılımı

Toplam Çalışan Sayısı⁶

- 2008 yılında Menemen'de toplam 15.036 kişi çalışıyor (İzmir'de toplam çalışan sayısının % 2,28'i).

Toplam İhracat Oranı⁷

- 2008 verilerine göre İzmir'den gerçekleşen toplam ihracatının % 1,55'i Menemen'den.
- Menemen'den gerçekleşen ihracatta en üst sırayı toplam % 68 oran oluşturan tarım ve hayvancılık ile fabrikasyon metal ürünleri sektörleri alıyor; bunların ardından gıda ürünleri ve içecek imalatı sektörü geliyor.



Şekil 2: Menemen'den İhraç Edilen Ürünler ve Payları

⁶İzmir Kümelene Analizi İstatistik Rapor, İZKA.

2009

⁷adı geçen eser

İlçe	İlçedeki Çalışan Sayısı	İlçedeki Çalışan Sayısının İzmir Toplamına Oranı (%)	İlçedeki Firma Sayısı	İlçedeki Firma Sayısının İzmir Toplamına Oranı (%)	İhracat (ABD \$)	İlçe İhracatının İzmir Toplamına Oranı (%)
Aliağa	27.225	4,14%	1.719	1,95%	673.307.314 \$	8,14%
Balçova	10.947	1,66%	1.498	1,70%	32.222.238 \$	0,39%
Bayındır	1.806	0,27%	418	0,47%	602.108 \$	0,01%
Bayraklı	474	0,07%	62	0,07%	14.445.201 \$	0,17%
Bergama	7.159	1,09%	1.348	1,53%	15.993.701 \$	0,19%
Beydağ	677	0,10%	128	0,15%	907.072 \$	0,01%
Bornova	117.713	17,88%	14.285	16,23%	1.544.141.607 \$	18,67%
Buca	28.257	4,29%	5.903	6,70%	73.493.224 \$	0,89%
Çeşme	7.661	1,16%	1.641	1,86%	127.080 \$	0,00%
Çiğli	39.234	5,96%	2.573	2,92%	919.147.867 \$	11,11%
Dikili	3.287	0,50%	803	0,91%	6.115.325 \$	0,07%
Foça	2.631	0,40%	499	0,57%	261.055.690 \$	3,16%
Gaziemir	32.360	4,92%	2.350	2,67%	226.886.042 \$	2,74%
Güzelbahçe	3.167	0,48%	606	0,69%	9.523.193 \$	0,12%
Karabağlar	520	0,08%	90	0,10%	29.345.335 \$	0,35%
Karaburun	819	0,12%	235	0,27%	429.307 \$	0,01%
Karşıyaka	47.504	7,22%	7.644	8,68%	69.827.753 \$	0,84%
Kemalpaşa	32.133	4,88%	1.984	2,25%	662.985.166 \$	8,02%
Kınık	1.105	0,17%	221	0,25%	1.483.082 \$	0,02%
Kiraz	1.471	0,22%	267	0,30%	58.928 \$	0,00%
Konak	199.310	30,28%	31.446	35,72%	2.950.799.884 \$	35,68%
Menderes	13.417	2,04%	1.737	1,97%	62.062.958 \$	0,75%
Menemen	15.036	2,28%	1.706	1,94%	128.080.420 \$	1,55%
Narlidere	5.237	0,80%	869	0,99%	2.594.921 \$	0,03%
Ödemiş	8.645	1,31%	1.721	1,95%	20.052.668 \$	0,24%
Seferihisar	3.071	0,47%	761	0,86%	15.461.137 \$	0,19%
Selçuk	4.883	0,74%	812	0,92%	3.527.211 \$	0,04%
Tire	7.583	1,15%	1.143	1,30%	23.047.441 \$	0,28%
Torbali	28.856	4,38%	2.133	2,42%	520.581.038 \$	6,30%
Urla	6.037	0,92%	1.437	1,63%	1.357.863 \$	0,02%
Toplam	658.225	100,00%	88.039	100,00%	8.269.662.775 \$	100,00%

Tablo 1: İzmir ve İlçelerinin Çalışan Sayısı, Firma Sayısı ve Toplam İhracat Büyüklüğü Bakımından Karşılaştırması

Menemen GZFT Analizi⁸

MENEMEN	GÜÇLÜ YANLAR	ZAYIF YANLAR	FIRSAT	TEHDİT
EKONOMİK				
Tarım	Tarımsal ürün çeşitliliği	Tarımda kimyasalların kontrolsüz kullanılması sebebiyle astım, kanser oranının yüksek olması, aşırı gübre	Menemen Ovası'nın sulanması için İzmir metropolünden artılan atık sularının, yapılması planlanan Göktepe Barajına veya Emiralem Regülatörüne pompalanması	Tarımda kullanılan su kaynaklarının sanayi ve tarımsal atıklar nedeni ile kirlenmesi
	1000 dekarlık Çukurköy damlama sulamasının yapılıyor olması	Tarım arazilerinin kirli su ve bilinçsiz ilaçlama ile verimsizleşmesi	Toprak verimliliği ve iklim avantajı	Küresel ısınma nedeniyle su kaynaklarının azalması ve tarımsal kuraklık
	Dağ köylerinde organik tarıma uygun yerlerin bulunması	Tarımsal üretim planlamasının olmaması	Tarıma dayalı sanayi için uygun ortamın bulunması	
	Marka olabilecek nitelikte çekirdeksiz üzüm, sera çileği ve pamuk üretimi	Tarım arazilerinin imara açılması sebebiyle üretim alanlarının daralması	Endüstriyel tarım-organik tarım potansiyeli	
	İzmir'in sebze ihtiyacının büyük bir kısmının ilçeden karşılanıyor olması	Soğuk hava depolarının yetersizliği	1. sınıf tarım topraklarına sahip olması nedeniyle alternatif tarım çeşitliliği potansiyeli	
	Çiçekçilik için elverişli toprağa sahip olması	Tarım ürünlerinin pazarlanamaması	Mandıracılığın yaygın olması nedeniyle süt ve süt ürünleri çeşitliliğinin sağlanabilmesi	
	Uç adet tarım enstitüsünün bulunması	Çiftçilik mesleği ile uğraşanların sayısının azalması		
	Hayvancılığın yaygın ve tekniğine uygun olarak yapılıyor olması			
	Mandıracılığın yaygın olması			
	Ege Tarımsal Araştırma Enstitüsü bünyesinde ulusal gen bankasına sahip olması			
Sanayi	Organize Deri Serbest Bölgesinin bulunması	Menemen Deri Sanayisinde işletme sayısının azalması	Menemen Plastik Organize Sanayi Bölgesinin kurulmasına yönelik çalışmalar yapılıyor olması	
			Tarıma entegre sanayi ve ticaret potansiyeli	
Ticaret	Yurt dışına kuru gıda ihracatı yapılıyor olması	Üretilen yöresel ürünlerine dair pazarlamanın eksik olması		
	İlçenin yol güzergahı üzerinde olması nedeniyle her türlü tarımsal ürüne yönelik tesisin ve işletmenin bulunması			
Turizm	Agro-turizme elverişli köylerin bulunması	Antik şehirlerin tanıtımına yönelik yetersizlikler	Turizm merkezlerine yakın olması	
			Antik şehirler ve tarihi eserlerin bulunması	
			Çevre köylerin turizme açılma potansiyeli	

⁸Yukarıdaki tabloda, İZBP hazırlık sürecinde ilçe GZFT Analizi toplantıları kapsamında 27 Ağustos 2008 tarihinde Menemen'de gerçekleştirilen toplantının bulgularını görebilirsiniz.

İşgücü	Ara eleman ihtiyacını karşılamak üzere yetişmiş insan kaynağının varlığı	Hızlı göç nedeniyle işsizliğin artması		
	Genç işgücü varlığı			
Genel	Atatürk Organize Sanayi Bölgesi'nin ve Aliağa Organize Sanayi Bölgesi'nin ilçeye yakın olması	Deniz kıyısında bulunmasına rağmen bunun avantajlarından faydalanılmıyor olması		
	Testi ve seramik ürünleri üretimi	Marka olabilecek ürünlere tanıtım ve pazarlama desteği verilememesi		
SOSYAL VE KÜLTÜREL YAPI		Kültür merkezleri ve spor alanlarının yetersizliği	Sağlık sektörüne yatırım imkanı	Hızlı göç
		İlçenin ekonomik ve kültürel hayatına hareket getirebilecek bir üniversite veya yüksek okulun olmayışı	Midilli gibi yakın Yunan adalarına sağlık hizmetlerinin verilebilmesi	Göç nedeniyle artan suç oranı
		İlçede tarımla ilgili yüksek okul, meslek lisesi veya üniversite bulunmaması		Kayıtdışılık ve Sosyal güvenliği olmayan nüfusun artması
		Asayiş sorunlarının olması		
		Sosyal tesislerin ve etkinliklerin yetersizliği ve gençlere yönelik sosyal faaliyetlerin merkezde yoğunlaşip ilçeye yayılmaması		
		Hızlı göç nedeniyle toplumsal ve sosyal sorunların yaşanması		
		Okul öncesi eğitim alanında eksiklerin olması		
		Eğitim altyapısında eksiklerin olması		
POLİTİK YAPI VE KURUMSAL KAPASİTE	İlçede bulunan yedi oda başkanının dayanışması ve bunun sonucu olarak ekonomik ve sosyal hayata katkıda bulunmak amacıyla kurulan Menemen A.Ş.'nin faaliyete geçmesi			
ÇEVRE ve ENERJİ		Tarım sektöründe önemli bir rol oynayan Gediz nehrinin kirli olması ve arıtma tesisi eksikliği		Çevre ilçelerdeki demir çelik tesislerinin ve Aliağada'ki petrokimya tesislerinin yarattığı hava kirliliği
		Gediz nehrinin en uç noktasında olması nedeniyle su kıtlığı ve kirlilikten en fazla etkilenen bölge olması		Su ve hava kirliliği nedeniyle astım, kanser ve benzeri sağlık sorunlarının artma eğilimi
		Atık su sorunu		Kaliteli içme suyunun giderek azalması

DOĞAL VE KÜLTÜREL VARLIKLAR	Kuş cennetinin varlığı	Su kaynaklarının tarımsal ve endüstriyel faaliyetler sonucu kirlenmesi		Tarım alanlarının aşırı sulanması sonucu su kaynaklarının azalması
		Tarihi eserlerin sergileneceği müzelerin bulunmaması		
ALTYAPI VE KENTLEŞME	Izmir ve Manisa'ya yakınlık	Göç alması nedeniyle konut arzının yetersiz kalması	İl merkezi ile bağlantı kuracak metro hattı	
	Ulaşım probleminin olmaması	Hızlı göç nedeni ile düzensiz şehirleşme	Izmir Aliağa hızlı tren hattının faaliyete geçecek olması	
	Limanlara yakın olması	Çalışma mekanlarının il merkezinde olması nedeniyle ulaşım olanaklarının yetersiz kalması	Bakırçay havzasının Karşıyaka, Aliağa, Foça ve Manisa ile otoyol ve demiryolu bağlantıları yapılacak olması	
		Plansız yapılaşmanın olması		
		Kent içi ulaşım ve otopark yetersizliği		
		Şehir merkezine yakınlık ilçe gelişimini engellediği için zayıf bir yan olabilir		
		Altyapı sorunlarının olması		
		Park alanlarının yetersizliği		

Tablo 2: Menemen GZFT Analizi Tablosu

İLÇE	2008 KOBİ Mali Destek Programı		2008 Sosyal Kalkınma Mali Destek Programı		2009 Tarım ve Kırsal Kalkınma Mali Destek Programı		2009 Turizm ve Çevre Mali Destek Programı		GENEL TOPLAM	
	Toplam Proje Başvuru Sayısı	Toplam Başarılı Proje Sayısı*	Toplam Proje Başvuru Sayısı	Toplam Başarılı Proje Sayısı*	Toplam Proje Başvuru Sayısı	Toplam Başarılı Proje Sayısı**	Toplam Proje Başvuru Sayısı	Toplam Başarılı Proje Sayısı**	Proje Başvurusu	Başarılı Proje
Aliağa	6	2	1	0	2	0	0	0	9	2
Balçova	1	0	7	2	2	0	1	0	11	2
Bayındır	1	0	1	0	5	0	3	1	10	1
Bayraklı	1	0	5	0	2	1	7	1	15	2
Bergama	7	1	3	1	13	4	4	1	27	7
Beydağ	2	0	0	0	3	2	1	1	6	3
Bornova	78	14	25	4	22	6	6	3	131	27
Buca	7	1	7	1	1	0	1	0	16	2
Çeşme	5	0	5	0	0	0	8	4	18	4
Çiğli	68	12	8	3	7	1	3	0	86	16
Dikili	3	0	2	0	5	1	7	1	17	2
Foça	3	1	0	0	0	0	0	0	3	1
Gaziemir	18	3	2	0	4	0	2	0	26	3
Güzelbahçe	3	0	0	0	2	1	0	0	5	1
Karabağlar	5	2	5	0	3	0	1	1	14	3
Karaburun	4	1	4	2	2	2	3	0	13	5
Karşıyaka	9	3	11	2	4	1	8	1	32	7
Kemalpaşa	48	11	3	1	21	7	0	0	72	19
Kınık	3	0	0	0	2	1	11	2	16	3
Kiraz	2	0	6	3	7	3	3	2	18	8
Konak	55	12	93	28	24	8	28	8	200	56
Menderes	27	5	18	6	6	3	3	3	54	17
Menemen	13	1	5	3	18	5	2	1	38	10
Narlıdere	1	0	2	1	1	0	0	0	4	1
Ödemiş	8	3	4	1	11	4	9	2	32	10
Seferihisar	2	1	3	1	7	4	5	1	17	7
Selçuk	3	0	1	1	0	0	5	4	9	5
Tire	12	5	3	0	14	5	2	0	31	10
Torbalı	43	11	5	2	10	3	0	0	58	16
Urla	3	0	3	0	9	2	5	1	20	3
TOPLAM	441	89	232	62	207	64	128	38	1008	253

Tablo 3: İlçelerden İZKA Mali Destek Programlarına Başvuran ve Başarılı Bulunup Sözleşme İmzalayan Proje Sayıları

*2008 KOBİ ve 2008 Sosyal Kalkınma Mali Destek Programları başvuru değerlendirme sürecinin sonunda başarılı bulunup sözleşme imzalanan ve uygulaması biten projeler

**2009 Tarım ve Kırsal Kalkınma ile 2009 Turizm ve Çevre Mali Destek Programları başvuru değerlendirme sürecinin sonunda başarılı bulunup sözleşme imzalanan ve uygulaması devam eden projeler